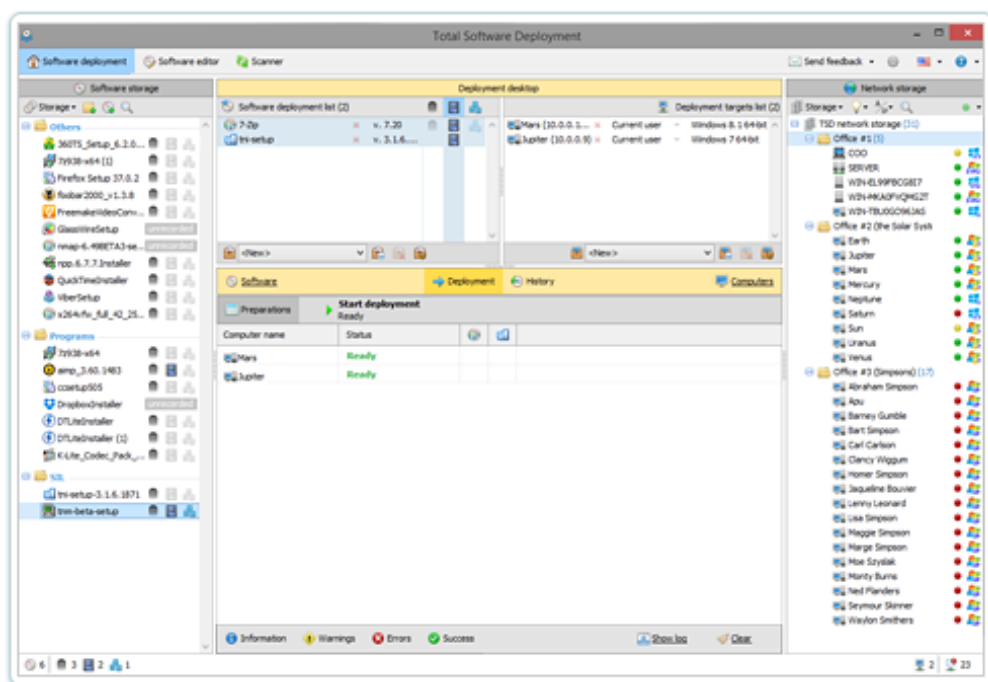


Total Software Deployment

Broschüre



Total Software Deployment: verwaltete Bereitstellung von Software für Ihr Unternehmensnetzwerk.

Remote-Softwarebereitstellung

Mit Total Software Deployment können Sie Software im Handumdrehen auf einer beliebigen Anzahl Computer bereitstellen. Software-Bestandsmanagement, automatisches Netzwerk-Scannen und gleichzeitige Bereitstellung von Installationspaketen verschiedener Typen machen TSD zum klaren Sieger unter den Remotebereitstellungstools.



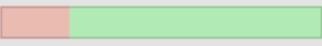
Integriertes Software-Bestandsmanagement

Total Software Deployment ermöglicht unternehmensweite Sichtbarkeit für alle Netzwerkcomputer und führt eine umfassende Liste über die Software, die auf den Computern Ihres Firmennetzwerks installiert ist.

Task	Status
10.0.0.0/24	80% Scanning...
10.0.0.3 (Venus)	95% Finishing scan...
10.0.0.1	No open ports
10.0.0.2	Port scan finished, waiting...
10.0.0.14 (EARTH)	70% Scanning registry...
10.0.0.11 (Jupiter)	40% Scanning software...
10.0.0.15	Port scan finished...

Flexible MSI- und EXE-Anwendungsbereitstellung

Haben Sie sich schon mal ein flexibleres System gewünscht als die Microsoft®-Bereitstellungstools? Auf die verwaltete Bereitstellung von MSI-Paketen beschränkt zu sein ist kein Vergnügen. Total Software Deployment unterstützt alle Installer-Typen einschließlich MSI und alle gängigen Installer von Drittanbietern, um eine vollautomatische, stille Bereitstellung praktisch aller Pakete zu ermöglichen.

Software		Deployment	History	Computers
Deploying... 44%		 Cancel		
Computer name	Status			
WIN-RD5V3661EQ0	Deploying software...	✓	⏸	
WIN-IGQ43ETV5BR	Installing service...			
WIN-DZLSWXS9GDX	Deploying software...	✓	✗	⏸
VISTAX64	Deploying software...	✓	✓	

Drei Arten von Bereitstellungsmethoden

Nicht alle Installationspakete sind gleichartig. Manche haben vorkonfigurierte Optionen für die automatische Einrichtung, während andere eine automatische Bereitstellung eventuell gar nicht unterstützen. TSD bietet die Wahl zwischen drei verschiedenen Methoden, ein automatisiertes Bereitstellungspaket für das Netzwerk zu erstellen, damit Sie auch solche Software-Produkte remote bereitstellen können, für die das nie vorgesehen war.

Main Installer (avira_free_antivirus.exe)

Parameters: Installer type:

Very Silent
 Disable Startup Prompt
 No Restart
 Silent
 Language
 Install Path
 No Icons

Use empty command line

Recorded on May 19, 2015 - 12:06 PM; OS: Windows 8 64-bit

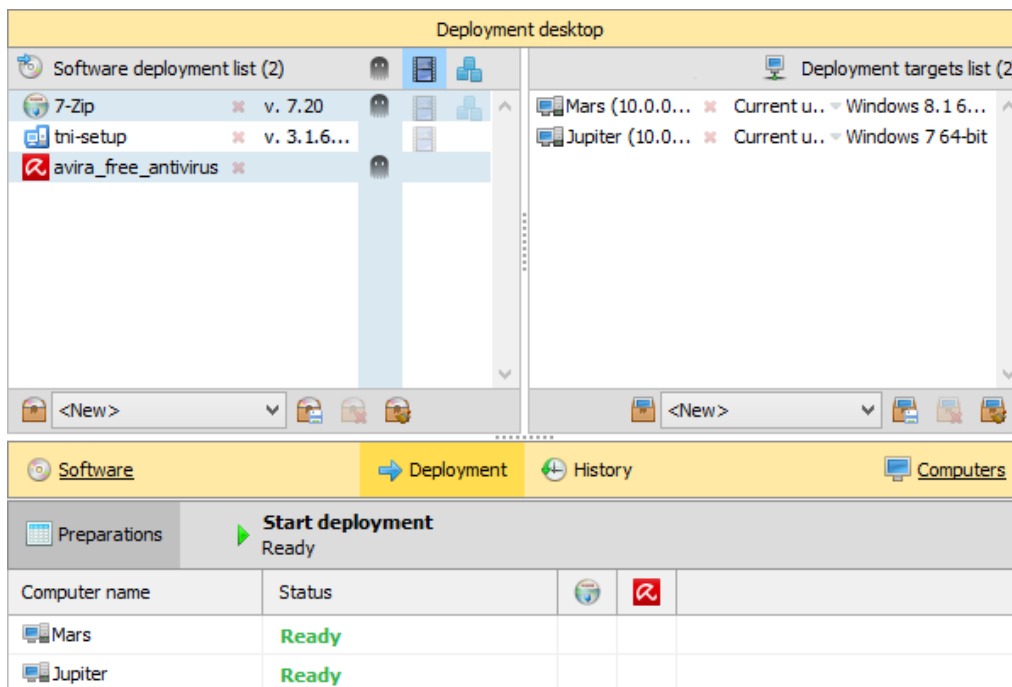
Contains: 2 steps, 5 actions; Size: deployment file - 10,06 KB, installer(s) - 1,06 MB

Files (102)

- [-] C:
 - [-] Program Files (x86)
 - [-] 7-Zip
 - [-] ProgramData\Microsoft
 - [-] Windows\Start Menu\Programs
 - [-] 7-Zip
 - +added [-] WINDOWS
- [-] Reg Keys (50)
 - [-] HKLM\SOFTWARE
 - [-] Microsoft\Windows\CurrentVersion\App Paths
 - [-] 7zFM.exe
 - [-] Default C:\Program Files (x86)\7-Zip\7zFM.exe
 - [-] Path C:\Program Files (x86)\7-Zip

Und mehr...

Mit dem Assistenten zur Software-Aktualisierung können Sie Computer mit veralteten Produkten schnell identifizieren, den Bereitstellungsverlauf verwalten und vieles mehr!



Preis und Konditionen

Lizenz-Preise für Total Software Deployment von 82.00 EUR zu starten. Alle Benutzer werden auf kostenlosen Support und Updates, sowie positive Lizenz-Upgrades berechtigt.

Lesen Sie mehr auf dieser Seite:

<http://www.softinventive.de/store/total-software-deployment/>

Firma

Softinventive Lab wurde im Jahr 2006 von einer Gruppe junger Enthusiasten gegründet, die einen Weg suchten, Ihre Fähigkeiten und Kenntnisse anzuwenden, einen Platz in der Sonne zu finden und Ihre Ansichten zum Ausdruck zu bringen. Die Zeit verging wie im Flug und einfache Wünsche wurden zur Leidenschaft.

Adresse:

651 Holiday Drive, Foster Plaza 5, Suite 300, Pittsburgh, PA 15220, United States.

Telefonnummern:

Vereinigte Staaten: +1 206 262 7566

Großbritannien: +44 20 7193 4266